

EISHIN HIGHSCHOOL

KIKYO

2025

School Guide

Think about ...

さあ、あなたの未来を考えよう

通信制普通科探究コース

2025年度入学案内

7



1

1

6



英心高等学校 桔梗が丘校

Think about...

考えよう...

人生の 問い を

私たちを取り巻く世界は目まぐるしい変化が繰り返されています。それでも変わらないのが「あなた」という個性（パーソナルカラー）です。あなただけの人生の答えを持つことで、「あなたの色」が輝き出します。少し立ち止まって、周りの景色や出来事を見てください。すると…不思議と疑問が湧いてくるはずです。

なぜ？ 誰が？ 何を？
いつ？ どこで？ どうやって？

そして、気がつくとき…空を翔ける星のように、あなたらしい道を歩み出ていることでしょう。

若者は、誰しも無限の可能性を秘めています。「ひとつ上の自分へと進化したい」という沸々としたマグマのような塊は、誰の心にも宿っています。その内圧を高め、「今の自分」という、まだ幼さの残る自分の殻を、内側から力強く突き破る時期が高校時代です。その引き金は、一人ひとり異なります。

そのため英心では、基礎力練成教育カリキュラムの充実、学校行事の多様化、検定挑戦プログラムの実践など多彩な活動を日常的に組み込み、子どもたちの「ひとつ上の自分へと進化したい」をサポートしています。

さあ、英心進学が、君の新しいステージのはじまりです。

学校法人 八木学園 長田 朗
英心高等学校 校長

あなたのパーソナルカラーは？
自分だけのカラーを育てていきませんか。

Concept.1

Think about ...

Color

まず、あなたの個性（パーソナルカラー）について考えてみましょう。
自分を色にたとえると何色だと思いますか？
自分らしい色を自分の目で見えるようにするために、次の5つのことを
ぜひやってみてください。

COLOR 1 ミカタを変える

モノゴトへの見方、考え方は十人十色。
その色をもっと増やせるように、今見えている自分、
社会の見方を、変えてみませんか？
「どうせ自分ではできない」を「こうやったらできるかも」って。

COLOR 2 自分を奏でる

わたらしさとあなたらしさ、伴奏することで奏でる
新たなハーモニー。
自分の色を見つける、いろんな色との出会い、誰にも
真似できないわたらしさを見つけよう。

COLOR 3 安心・共感・信頼

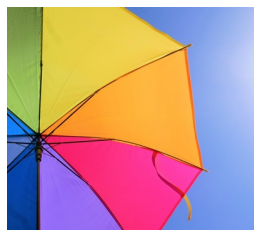
同じような思いや経験を持った共感し合える仲間
がいるから、、、安心して自分らしく過ごせる空間が
そこにあります。

COLOR 4 新しい景色を

新しい自分、新しい仲間、新しいものはまだまだ
あなたの周りにあふれています。
あなたに見てもらいたい景色があります。
あなたの挑戦に伴走します。

COLOR 5 新時代を生きる

学びなおしから始まる毎日が、きっとあなたの中に
眠る「未来」をカタチにするはずです。どんな色で
描くかは全てあなた次第。



英心高等学校
桔梗が丘校

ishin
SDGs Program

SUSTAINABLE DEVELOPMENT GOALS PROGRAM

あなたにとって学ぶ意味とは？

意味のある学びは、みらいに大きな違いをもたらします。

Concept.2

Think about...

学びなおし

ここでは、学びについて考えてみます。
どうして学びが必要なのでしょう？
先生から言われて教科書の問題を解くことだけが勉強なのでしょう？



在校生
Interview



深山 優空さん

理系の大学進学を目指しているので数学や理科を中心に自主的に勉強しています。教科担当の先生方が、わからない部分をわかりやすく丁寧に教えてくださいます。大学進学後のために習慣づけとして学習を継続してきました。

在校生
Interview



村田 潤平さん

ゆっくり自分のペースに合わせて学ぶことができます。自分のできることを増やしたいと思っていて、得意を伸ばせたら良いのではないかと考えています。「好き」「楽しい」を大切に日々取り組んでいます。

分かりやすい。
simple

授業のわかりやすさだけではありません。中学校内容の復習5教科分の要点をまとめたテキスト「要点ガイド」で、書き込みながらの学びなおし。シンプルに効果的に学べます。基礎的な学習は考える土台となります。探究学習や日常生活、そして仕事など全ての場面で生きていくことが実感できるでしょう。

楽しい。
playful

スマートフォン、レゴブロック、SNS、地域といった身近にあるものを教材として学習しています。自由でPLAYFULな学びは、あなたの眠った可能性を引き出してくれます。また、PLAYFULであることは学習に主体性を生み出します。楽しく遊んでいるときは時間を忘れるくらい夢中になっていませんか？そんな夢中になれる学習と出会ってくれることを楽しみにしています。

さらに…。
more...

学習の学びなおしに加えて、人間関係、協働、共創といった非認知スキルを伸ばす学びなおしも大事にしています。それは、木の根っこを育てるのに似ています。いつかあなたがキレイな花を咲かせて、豊かな実をつけるとき、どんな逆境にも負けないための人間力を育てていくのです。

ゼミという学びのカタチ

それは、授業でも部活動でもない。自分の「やりたい」「おもしろい」を大切に、気がつけば夢中になっている。そんなゼミ活動は、認知能力と言われる資格取得や技術・点数で評価されるものをマイルストーンにしながらも、あくまでもゴールは「自分を探究する」という活動です。何かに拘束されたり、指示を待つだけでなく、自分の可能性や好奇心を見つける新しい学びのカタチ。それが英心高校のゼミ活動の姿です。

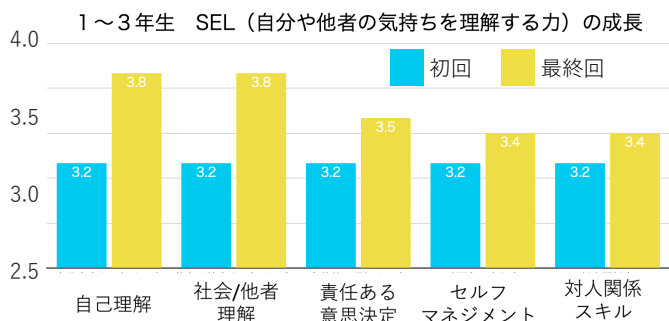


Think about... Future

次に、未来について考えてみます。「未来は予測不可能だ」という言葉をよく耳にします。確かに未来を確実に知ることは難しいかもしれませんが、「今」をしっかりと理解すれば、未来を想像することはできるはずです。

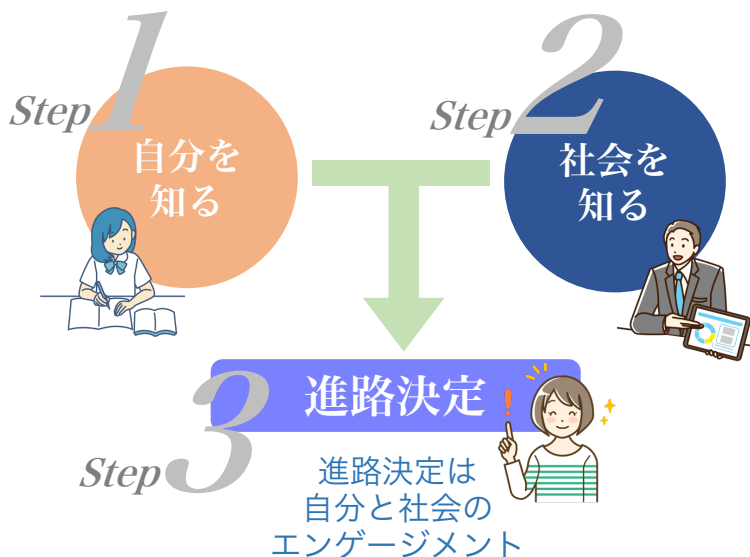
Step 1
one
ミカタを新しく。今までの自分の考え方や見方を変えてみる。SDGsのように、あなたの人生に目標を定め充実した毎日を送るための「MYGs」を通じて、新しい自分を創ります。

EduPath 非認知スキル自己診断ツール



テストで測れないあなたの人間力が可視化できます。これを知ることによって、自分の未来が設計しやすくなります。

Edu PathはEdv Future株式会社のコンテンツです



Step 2
two
新しい景色を。これまで見ていなかった世の中の課題や仕組みを知る・・・といった英心高校ならではのプログラムがあります。自分の無限の可能性を知る機会になります。

Step 3
three
新時代を生きる。Step1と2を経て、自分と社会とのエンゲージメントを見出し、産学官プログラムで実践的な活動を行なったのちは、このSTEP3で新時代の社会の中で貢献する自分の姿をイメージし、ビジョン化します。

未来を考える。

未来デザインプログラム



卒業生進路インタビュー



吉村優亜さん

中学時代の自分は、何かに挑戦することに怯えていました。転機となったのは、アニメのキャラクターが同じ境遇であり勇気がもたらされたこと。そして、英心高校に入学したことでした。英心高校は、踏み出した一歩を認めてもらえる学校です。文化祭などのプロジェクトでは結果でなく、プロセスを見て認めてもらったことで自信がつき大きな成長に繋がりました。今、声優を目指し大阪芸術大学に通学できているのも、プロセスを楽しんでいるからです。声優は、狭き門で難しいことは承知しています。だからこそ、一度しかないプロセスを面白がり挑戦しています。英心高校は、小さな一歩も見逃さず受け止めてくれる学校です。「失敗」を恐れずに挑戦してみてください。そして、「好きなこと」を誇りに、自分の生き方を発見してください。

産学官連携プログラムインタビュー



中小機構
中小企業アドバイザー
(スタートアップ) 櫻井亮さん

高校生という時期はまだまだ将来を考えようとしたとき、大きな判断をするには早いと思うかもしれません。この起業家教育は、貴校の教えと考えを同じくしており、己を知り、社会を知ることによって、未来を切り拓いていける人になってくれることを願ってつくられているものです。授業の中で私を含めて普段接することのない社会で働いている人との接点を作り、自分は今どんなことに興味関心があるのかを少しずつ確かめながら自分と社会の双方を少しずつ知ることによってみなさん一人一人の未来を切り拓くためのきっかけを作りたいと考えています。産学官連携という言葉がありますが、まさにこの連携を実践で行っているのがこの授業です。

私たちの足元から地球はつながっている。
だから…今、私たちができることは？

Concept.4

Think about...

Community

地域社会の未来について考えたことはあるでしょうか。地域の歴史、文化、経済・・・その中で私たちは生まれ育ってきました。今、日本のほぼ全ての都市の人口が減少しています。サステイナブルな地域にするために私たちに何ができるか考えませんか？



未来のために… 地域のために…SDGsができること



SDGs大学認定カタリスト

英心高校桔梗が丘校の生徒全員が地域課題を解決する実践者であるために「SDGs大学認定カタリスト※」資格取得を通じて、SDGsの考え方、あり方を自分ごととして学び取り、地域の方と共にアクションを起こす学びを行っています。具体的な目標達成に向けて、どうすればシナジーが発揮できるかを探究し、実践していく実学教育を行っています。

※一般社団法人SDGs大学認定トレーナーによる講義、実践



SDGs大学 清水一守 代表理事からのメッセージ



SDGsという具体的な目標が掲げられ世界が動いています。企業もまた、その目標達成に向かっていかないとけません。売り上げを作ることが正解だった時代から、どのように正解を導いていくのが求められる時代へと変化しています。今後、サステイナブル（持続可能な）経営、SDGs

経営をしていく企業が増えてくる中で、その基本を学んだ生徒は重要な人材となってくるでしょう。英心高校の探究学習は、Know-how（知識）を得て、Do-how（実践）を大切に取り組んでいます。高校年代のうちに、原理原則を学び、トライ&エラーを繰り返してその経験則を武器に社会に飛び立ってくださることを願っています。



MYGs ~My Goals~

ゴールは大きさでも難易度でもありません。期限を決めて自分の目標を立てる英心高校のプログラム「マイゴールズ (MYGs)」は、SDGs同様に実行力を大切にしています。それぞれのMYGsの達成に向けて、一緒に行動に移しましょう！



3 未来デザインプログラム

years Eishin Highschool kikyogaoka

Smart Boarding



アクティブラーナーの資質を引き出す

フォーサイト

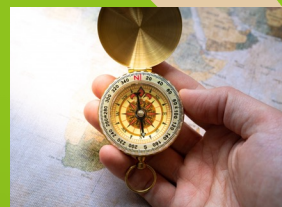


人生のミッション ステートメントを 見出す

【進路探究】

1、2年生では、「じぶんと他者をつなぐマインド・スキル・ツール」を未来のじぶんの生き方に結びつけてきました。3年生のステップは「どんな価値観を大切にして、何に貢献していくのか？」を考えます。あなただけの「人生のコンパス」を見出して、多様性のある実践者として歩き出しましょう。

3 年次



地域課題を解決する イノベーターとなる

Be a Great Small.
中小機構

【起業家教育プログラム】

1年生で学んだ「社会課題、企業課題を解決する手段、取り組み」を現実の社会生活で実践できる形に具体化し、「実践的イノベーター」となれる人材育成を目指します。取り組んでいくうちに、新たな働き方、市場価値を見出し地域社会を変革できるものの方や考え方が育っていくことが実感できます。

2 年次



1 年次

未来を切り拓くための 探究スキルを学ぶ

StudyValley

【Time Tact】

企業が抱える課題の解決方法を高校生の視点で考えて提案します。グループワークをベースに、相乗効果、問題解決力といった21世紀型スキルの育成に焦点を当てたプログラムです。現代社会の問題に高校年代から向き合うことで、社会に出たときに即戦力として活躍することを目指します。



SCHOOL LIFE

ものの見方が変わる学校生活を。
ものの見方が変われば、行動、結果が変わり
そして、未来が変わります。

学校生活



時間割

時間割例	月	火	水	木	金
11:00-12:30	個別学習	部活動	生徒会活動	個別学習	部活動
12:30-13:30	昼食（校内）				
SHR 13:30-	各教室 点呼、連絡		各教室 点呼、連絡		各教室 点呼、連絡
1限 13:45-14:30	地理総合	【自由選択ゼミ】 学びなおし パソコン バスケットボール	情報 I	【自由選択ゼミ】 学びなおし 英検/面白検定 バレーボール男子	体育
2限 14:40-15:25	現代の国語	【自由選択ゼミ】 学びなおし プログラミング バスケットボール	科学と人間生活	【自由選択ゼミ】 学びなおし 数検/漢検 バレーボール男子	体育
3限 15:35-16:20	英語コ I	【自由選択ゼミ】 学びなおし 三味線	数学 I	【自由選択ゼミ】 学びなおし バレーボール女子	体育
清掃/終礼 16:20-16:40					
放課後学習 16:40-17:25	【自由選択ゼミ】 学びなおし スタサブ学習	【自由選択ゼミ】 学びなおし 三味線	【自由選択ゼミ】 学びなおし スタサブ学習	【自由選択ゼミ】 卓球 バレーボール女子	【自由選択ゼミ】 体育館開放

在校生

Interview

廣嶋

風美さん



授業スタイル

少人数で、1年生は中学1年の復習からスタート。1日3限までで1限45分授業です。無理なく、自分がやりたいことに挑戦できる時間設定となっています。桔梗が丘駅より徒歩10分。電車通学、徒歩通学、自転車通学、車送迎、通学スタイルも自由です。

自由登校日は、体調に合わせて自分で時間割を立てて通学しています。自分で自分をコントロールする力がついてきたように感じます。

服装もあなたらしく。

資格もあなたの色で。



登校スタイルは自由に私服で通えます。制服を購入することも可能です。あなたの「色」を表現してください。



昨年度資格取得実績

- 漢字検定
- 世界遺産検定
- 色彩士検定
- SDGsカタリスト
- 数学検定
- パーソナルカラー実務検定
- 日本ワープロ検定
- 普通救命講習
- 料理検定
- 菓子検定



Campus Calendar

4月

- 入学式
- オリエンテーション
- 遠足
- ゼミ開始

5月

- ドローン体験
- 起業家教育プログラム
- Study Valley
- 到達度テスト
- 進路探究

6月

- 進路講演会
- 授業参観
- 進路ガイダンス
- 防災訓練
- 特別活動
- 出前授業

7月

- 三者懇談会
- 高校野球選手権
- 竹あかりproject
- Study Valley
- 起業家教育
- 終業式
- 夏期補習
- 夏休み

8月

- 夏休み
- 夏期補習
- 竹あかりproject
- Study Valley
- 起業家教育
- 授業開始

9月

- 前期テスト
- 文化祭

10月

- 桔梗まつり
- 竹あかりproject
- Study Valley
- 起業家教育
- 出前授業

11月

- 起業家教育

12月

- オープンキャンパス
- Study Valley
- 人権学習
- 起業家教育
- 防災教育
- 出前授業
- 終業式
- 冬期補習

1月

- 到達度テスト
- 入学試験
- 卒業考査(3年)
- 自衛隊見学

2月

- 進路ガイダンス
- 後期テスト
- 成果発表会
- 春期補習

3月

- 卒業式
- 三者懇談会
- 修了式
- 春期補習

Daily Schedule

KIKYOの1日



SHR 13:30

午前中は思い思いの時間を過ごして13:30に登校します。自由登校活動は11:00から来てOKです。



STUDY 13:45~16:20

授業日は月・水・金の3日間。3限×45分です。火・木は自由選択ゼミがあり、あなたの個性を伸ばせるチャンスです。



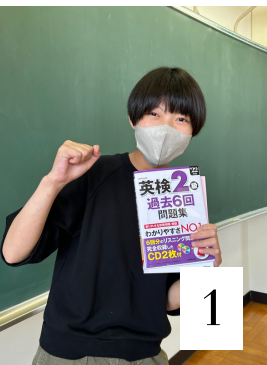
Leaving school 16:40

授業の後は清掃・終礼があり16:40に下校です。放課後にも自由選択ゼミがあります。

SCHOOL LIFE

未来へとつながる実践的な学び

プロジェクト活動



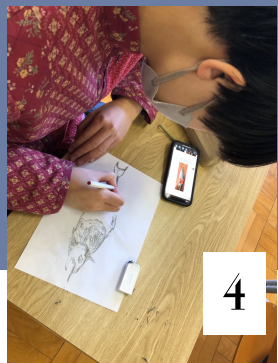
1



2



3



4



5



6

ゴール（期日や達成目標）を決めてから取り組むプロジェクト活動では、計画して、実行して、悩んだり、相談したり、、、を短期間に何度も繰り返します。その中で、助け合う仲間との協働力やGRIT（やり抜く力）といった自己成長と、SEL(社会性と情動)の成長を肌で感じることができます。興味のある分野を探究することで「またやりたい」「楽しい」「面白い」が育ち、学びへのモチベーションが高まります。

1. 学びなおしゼミ
2. バレーボールゼミ
3. 三味線ゼミ
4. 文芸ゼミ
5. バスケゼミ
6. パソコンゼミ

中学校の復習から進学指導まで幅広く自分のやりたい学習ができます。
男女で活動しています。目指せ全国大会。
地域の文化芸術活動で、期待されています。
イラスト、写真、アニメで個性を発見！！
他校との交流も行なっています！
資格取得やプログラミングを学べます！

SEMINAR LIST

卒業生の Think about...

どんな未来につながったのか

2022-2023進学実績

京都芸術大学 デザイン科
京都先端科学大学 バイオ環境学部
高田短期大学 キャリア育成学科
大阪ダンス・俳優&舞台芸術専門学校

大阪芸術大学 放送学科
関西学研医療福祉学院
名張市立看護専門学校

生徒募集要項

英心奨学金制度

保護者の負担軽減を目指します。英心奨学金は給付型で返済の必要はありません。特別専願制度で合格された方が対象です。

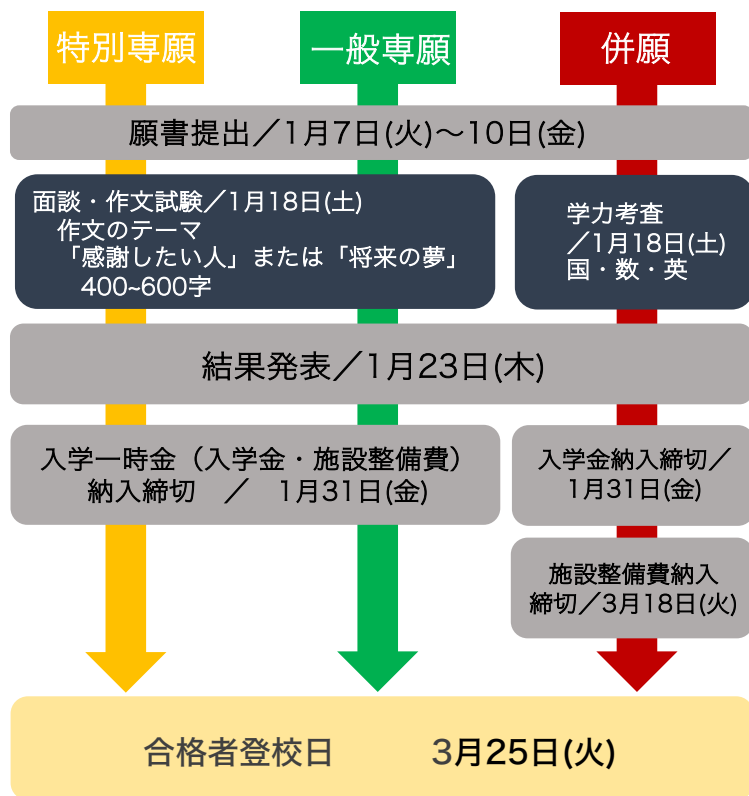
特別専願制度

学習意欲に富み、『学びなおし』学習により、自分作りに再挑戦しようという強い意志を有する生徒を募集します。

定 員・・・30名

奨学金の額・・・110,000円
施設整備費が減額されます。

入学の流れ（専願/併願）



就学支援金制度

国の高等学校の授業料等に対する支援制度です。世帯年収（親権者）で助成額が異なります。親権者一人世帯は一人の年収で、親権者二人世帯はお二人の年収の合算で決定されます。他にも奨学給付金や修学奨学金の公的支援制度を含む様々な支援があります。

月額授業料・保護者負担分

所得区分	加算	基本助成	助成対象外
年収の目安（万円）	0~590	590~910	910~
月額授業料（円）	0	14,600	24,500

入学金・保護者負担分

区分	対象	加算・基本助成・助成対象外
入学金	全学共通	45,000円*
施設整備費	併願・一般専願	225,000円
	特別専願	115,000円

*年収目安0~350万円の世帯は入学金が半額となります。入学金減免助成金（22,500円）が県より本校に支給され次第、返金させていただきます。
※在校生に兄弟姉妹がいる場合は、兄弟姉妹割が適用されます。

その他の費用

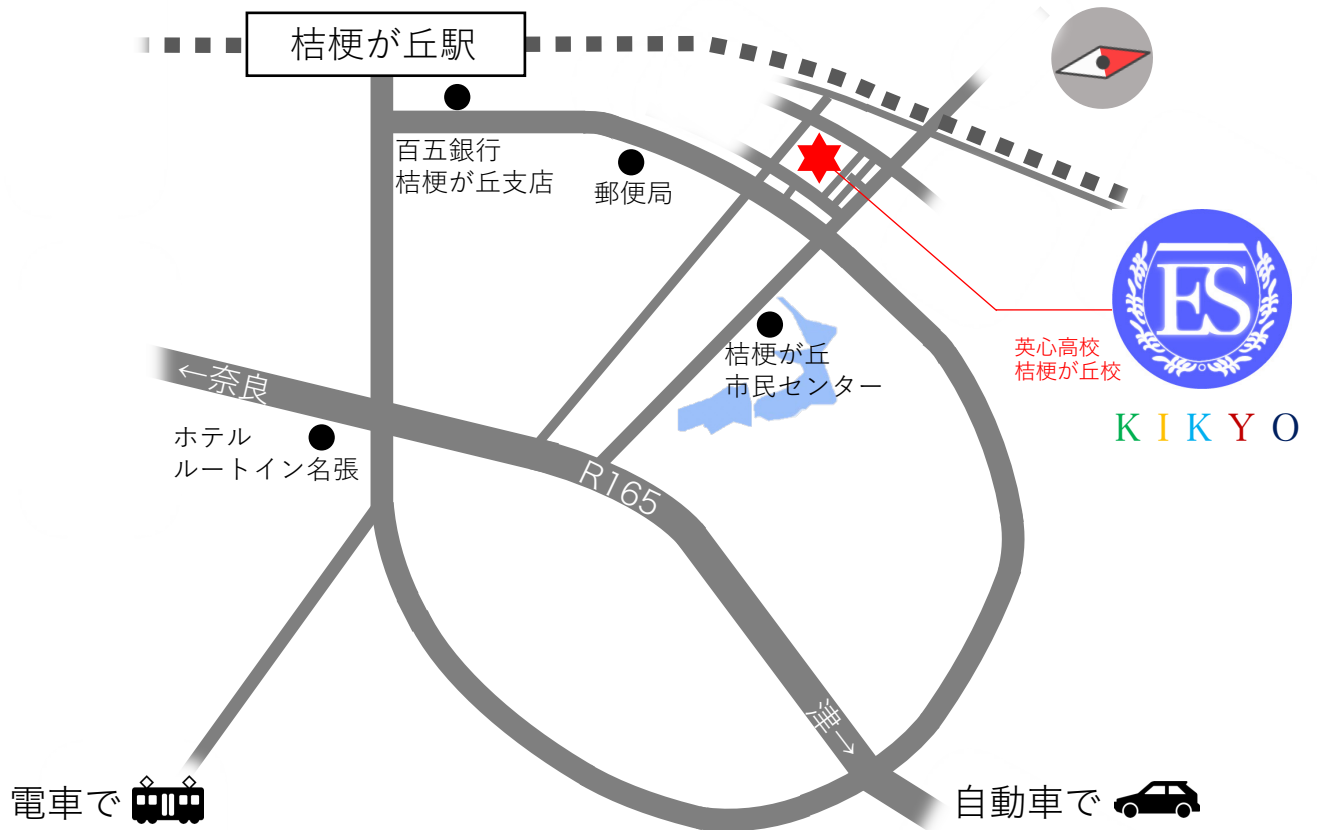
諸費（月額）	6,000円
教育充実費（月額）	5,000円
特別活動活性費（月額）	5,000円
ジャージ等指定品	約24,000円
テキスト教材費（4月）	約23,000円
入学検定料（願書提出時）	12,000円



Access

英心高校 桔梗が丘校

近鉄桔梗が丘駅から
徒歩で10分



電車で

- 伊賀神戸駅から桔梗が丘駅まで 6分
- 伊賀上野駅から桔梗が丘駅まで 約45分
- 津駅から桔梗が丘駅まで 約60分
- 桜井駅から桔梗が丘駅まで 約30分
- 大和八木駅から桔梗が丘駅まで 約40分

自動車で

- 伊賀市街から 約25分
- 津市内から 約60分
- 青山町内から 約15分
- 桜井市内から 約50分
- 橿原市内から 約60分

Think about the future.

Eishin Highschool Kikyogaoka



英心高等学校 桔梗が丘校

〒518-0621 名張市桔梗が丘1番町5街区13番地
TEL0595-41-1267 Fax 0595-41-1266
<https://www.eishin-hs.ed.jp>

